

Organisator:

Ivo Kremer

Tel.: 06-44.15.82.75

E-mail: ivokremer@gmail.com

Locatie:

Kroeg van Klaas – Café, biljart & darts

Oosterweg 26

9724CJ Groningen

Tel. 050-3132330

Tijd:

Vanaf 15:00 uur hebben we het café voor onszelf. Daarna kunnen we rustig aan doen.

Normaal gesproken is de Kroeg van Klaas op zaterdag pas om 21:30 uur open voor de stamgasten.

Verzameltijd en locatie op het centraal station van Groningen:

Verzamelen vanaf 14:30 uur op het perron voor het oude stationsgebouw, tussen de broodjeszaak en de boekwinkel in. Ivo zal daar met een duidelijk herkenbaar A4-tje met PAS logo erop staan te wachten. We lopen om ongeveer 14:50 naar het café.

En als je eerder wilt komen?

Dan kom je voor een dichte deur te staan, want het café gaat pas om 15:00 uur open.

Loopafstand vanaf het centraal station:

Afhankelijk van je conditie is het circa tien minuten lopen.

Om bij het café te komen hoef je niet eerst de drukke binnenstad door.

Verderop in dit document staan foto's die aangeven hoe je er naar toe moet lopen.

Moet je lid zijn van PAS om te mogen komen?

Nee, je betaalt alleen € 2,50 entreegeld. Iemand die wel lid is van PAS hoeft geen entreegeld te betalen.

Betekent dat dat je geen cash geld mee hoeft te nemen als je lid bent van PAS?

Nee, neem voor de zekerheid minimaal ongeveer 20 euro aan cash geld mee.

Houdt a.u.b. rekening met het feit dat dit café speciaal voor ons eerder open gaat.

Dat betekent dat de eigenaar extra onkosten moet maken voor verwarming, personeel, e.d.

Zolang wij met ons allen voor voldoende omzet zorgen, zijn we op latere contactdagen ook welkom in dit café.

Mag iemand die geen vorm van autisme heeft ook komen?

Liever niet, onze contactdagen zijn door lotgenoten voor lotgenoten. PAS is nu eenmaal geen NVA. Maar als je je door familie af wilt laten zetten omdat je er niet in je eentje naartoe durft, dan vinden wij dat wel goed.

Als je later komt, hoe weet je dan hoe je bij het café moet komen?

Dat staat op de volgende pagina's duidelijk aangegeven met foto's en plattegronden.

Hoe weet je bij twijfel of je echt wel voor het juiste café staat?

Als het er precies zo uit ziet als op de plaatjes, dan weet je dat het zo is.

Zorg er dus voor dat je een print uitdraai van dit document + de daarbij gevoegde foto's bij je hebt.

We zullen ook afbeeldingen op de ramen plakken (in elk geval op de deur).

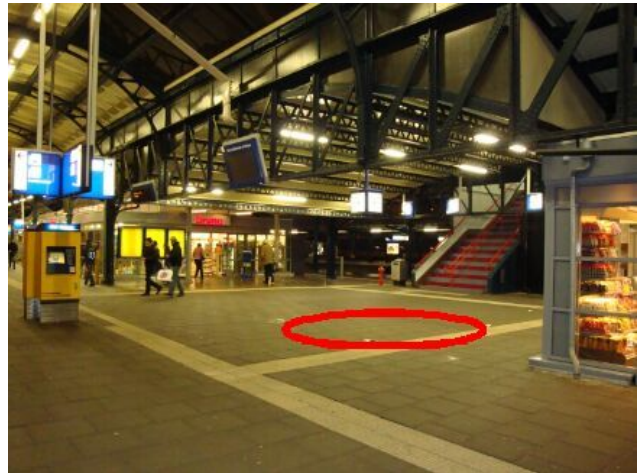
Als je om wat voor reden dan ook nog steeds onzeker bent (bijvoorbeeld door stress van het reizen), dan kun je Ivo bellen op zijn mobiele nummer. Als je moeite hebt met bellen, maar je wel een mobiel bij je hebt, kun je SMS'en.

Locaties in beeld

Verzamelpunt op het Centraal Station (zie de rode cirkel):

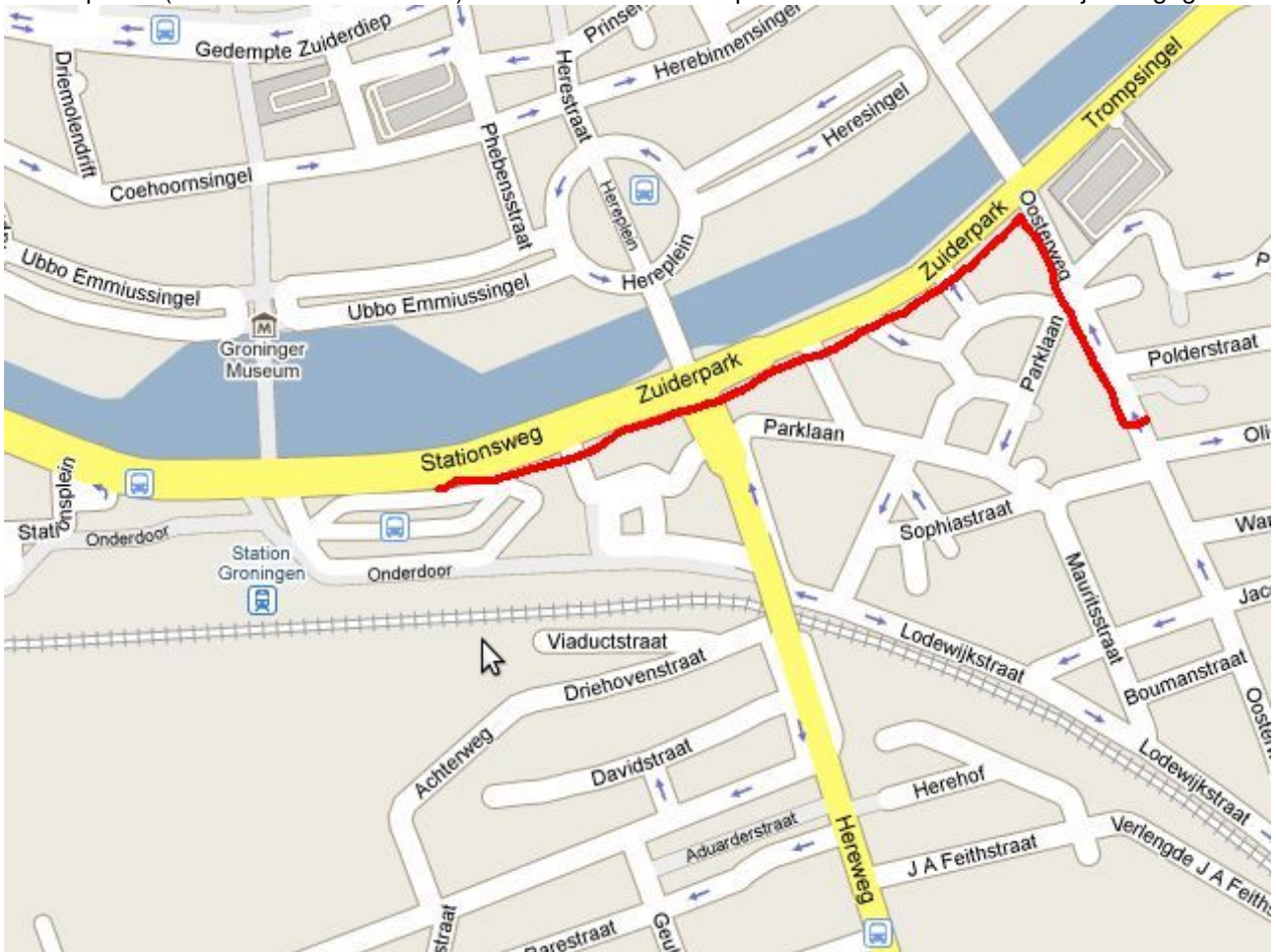


Van bovenaf gezien



Op de begane grond, tussen de Bruna en de kiosk

De simpelste (meest rechttoe-rechtaan) route die we kunnen lopen staat hieronder als rode lijn aangegeven:



Looproute in beeld

Voorop het terrein van het Centraal Station loop je naar het kruispunt Stationsweg/Hereweg.
Volg voor het CS de richting van de rode pijl:



Uiteindelijk kom je hier langs:



En dan loop je langs deze gebouwen. Bij de stoplichten ga je rechtdoor:



Zolang je langs het rode fietspad loopt kom je bij een wat kleiner kruispunt. Hier sla je rechtsaf deze weg in:



Dit is het volgende, wat kleinere kruispunt.



Dit is de Oosterweg aan je rechterhand waar je in moet lopen.

Daarna loop je de Oosterweg in en na ongeveer 500 meter zie je aan de linkerkant de Kroeg van Klaas:



Hier als je er nog naartoe aan het lopen bent



En hier als je er vlak voor staat

Je gaat de Kroeg van Klaas binnen via de deur die ongeveer in het midden zit.



En dit is wat je ziet als je binnen komt



Nu heb je alvast een indruk...

Dit is kroegbaas Fokke de Boer (mocht hij aanwezig zijn dan weet je alvast hoe hij heet en eruit ziet):



PRIJZEN

Parkeerkosten:

Voor mensen die met de auto willen komen is er gelegenheid gebruik te maken van de ondergrondse parkeergarage onder cultuurcentrum De Oosterpoort.

Je komt bij die parkeergarage door de route te volgen die in de foto's beschreven staat, maar dan de Oosterweg voorbij te rijden en na ongeveer 10 tot 20 meter rechtsaf te slaan. Er hangt ook wel een blauw bord langs de weg, aan de kant van het rode fietspad, dat naar de parkeergarage verwijst.

De tijden en kosten zijn er als volgt:

- Betaald parkeren geldt er van maandag t/m zaterdag van 07:30 tot 19:00 uur.
- Dat wil zeggen dat de parkeergarage om 19:00 uur dicht gaat.
- 1 uur parkeren kost € 1,70.
- Het maximum parkeerbedrag per dag is € 17,00.

Consumptieprijsen:

Thee	€ 1,00
Koffie	€ 1,00
Frisdrank	€ 2,00
Bier	€ 2,00 (uitgezonderd speciaalbieren)
Wijn	€ 2,50

Cappucino wordt niet geschonken. In plaats daarvan staat er een Senseo apparaat.

Consumptie betaling:

Dit doen wij niet in groepsverband, maar per persoon (ieder voor zich).

Het bleek op andere contactdagen elders in het land dat veel mensen na een tijdje vergeten waren wat ze ook alweer hadden genuttigd. Dit soort situaties zijn erg vervelend voor de organisatoren, omdat dit voor hen extra werk betekend.

Het is zelfs al eens voorgekomen dat achteraf bleek dat sommige bezoekers hun consumpties helemaal niet betaald hadden.

Betaal dus **direct** als je iets besteld.

Interieurverlichting:

Voor mensen die de interieurverlichting te druk vinden: deze is in delen uit te schakelen door het café. Als je last hebt van overprikkeling door het interieur, dan kun je dus aan Ivo vragen of hij door wil geven dat de verlichting gedimd moet worden.

Achtergrondmuziek:

Als er achtergrondmuziek gedraaid wordt en je dit storend vindt: aan Ivo melden, waarna hij regelt dat dit zachter of helemaal uit zal worden gezet.